



CHAMBRE D'HÔTES COEUR DE CITÉ - CLUNY - SUD BOURGOGNE

CHAMBRE CHEZ L'HABITANT COEUR DE CITÉ - CLUNY

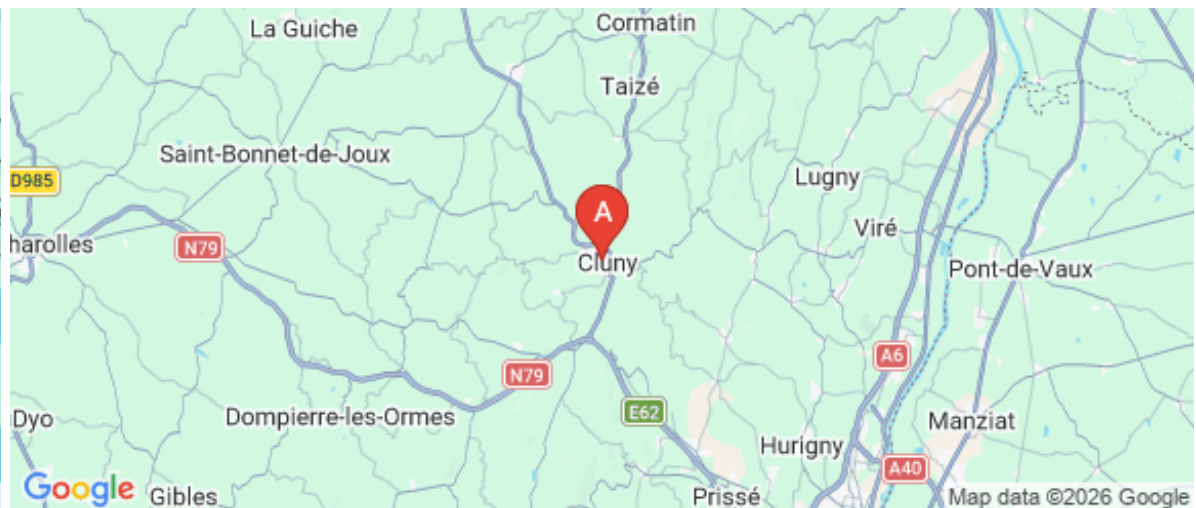
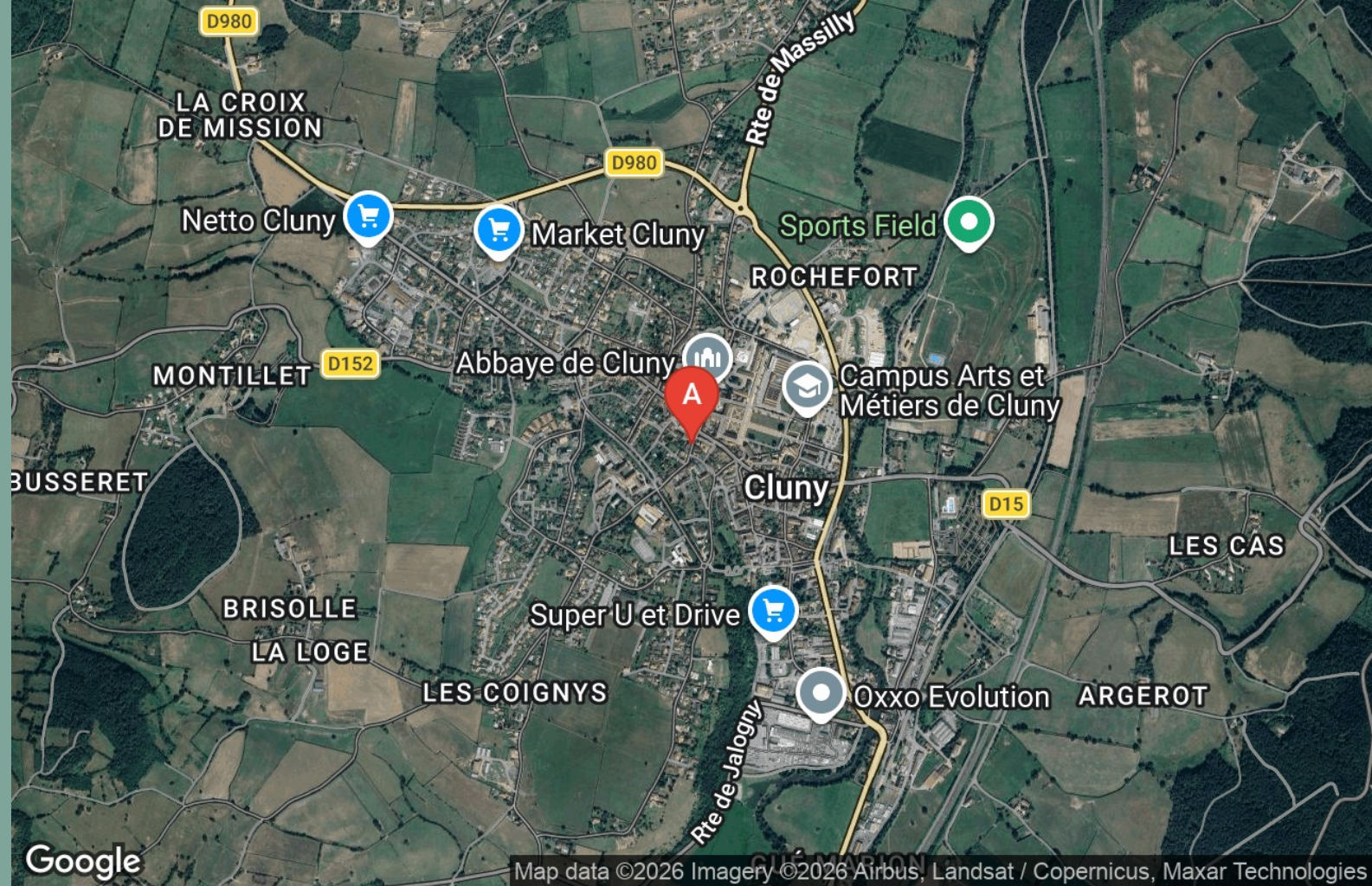
Bienvenue dans notre chambre chez l'habitant à Cluny -
Sud Bourgogne



Coeur de cité

☎ 06 15 27 15 52

A Chambre chez l'habitant Coeur de Cité -
Cluny : 4 Rue Saint-Odile 71250 CLUNY





Chambre chez l'habitant Coeur de Cité - Cluny

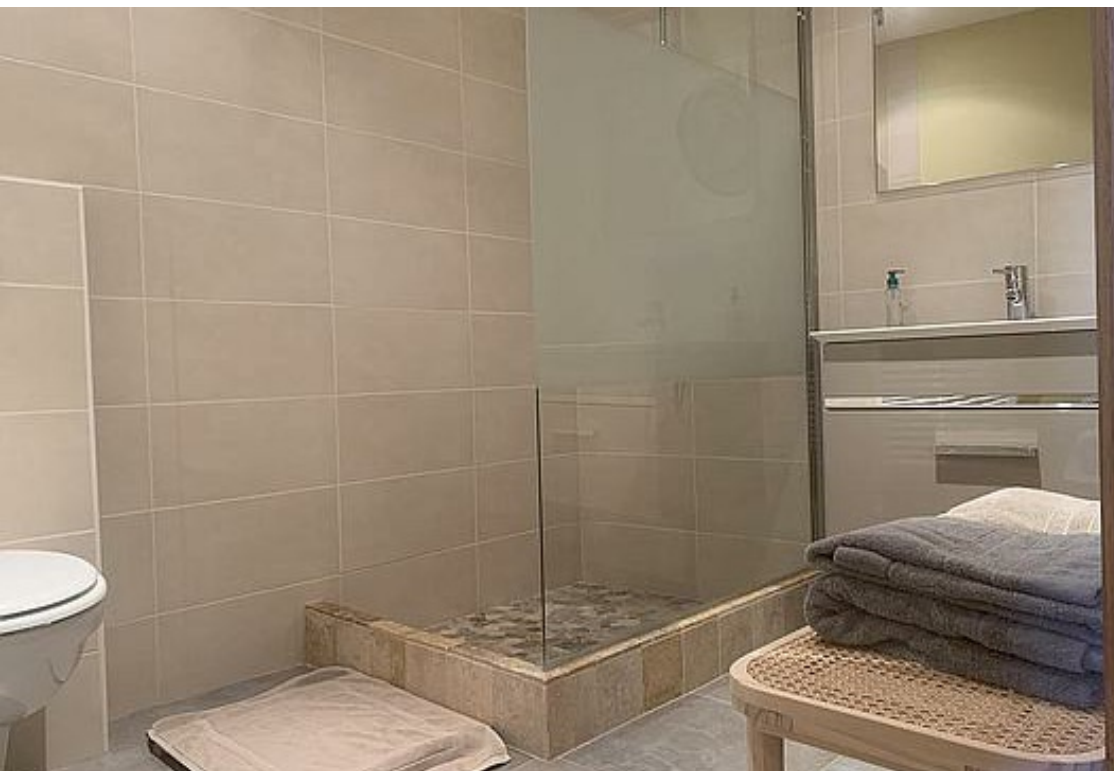
 Chambre



Au cœur de la cité, proche d'Equivalée, élégante chambre chez l'habitant. Une entrée indépendante vous confère une totale liberté.

La chambre d'environ 30 m² qui dispose de sa propre salle d'eau est proposée sans petit déjeuner (Boulangerie, pâtisserie, bar, restaurant à moins de 50m), vous pourrez néanmoins profiter d'une machine expresso avec capsules et d'une bouilloire avec tisanes et thés.

Un canapé convertible peut éventuellement accueillir deux enfants de moins de 12 ans .



Infos sur l'établissement



Communs

A proximité propriétaire
Entrée indépendante

Dans maison



Activités



Restauration

Pas de petit déjeuner



Réseaux

Accès Internet



Stationnement

Parking à proximité



Services

Nettoyage / ménage



Extérieurs





Chambre



Chambre



2

personnes



1

chambre



30

m²

Chambres

Chambre(s): 1
Lit(s): 1

dont lit(s) 1 pers.: 0
dont lit(s) 2 pers.: 1

Salle de bains / Salle d'eau

Lit 140 X 200
Sèche cheveux
Salle(s) d'eau (avec douche): 1

Sèche serviettes

WC

WC: 1
WC privés

Cuisine

Autres pièces

Media

Wifi

Autres équipements

Chauffage / AC

Chauffage

Exterieur

Divers

A savoir : conditions de la location

<i>Arrivée</i>	Dans la journée
<i>Départ</i>	Dans la journée
<i>Langue(s) parlée(s)</i>	Anglais Français Italien
<i>Annulation/ Préparation/ Dépot de garantie</i>	
<i>Moyens de paiement</i>	Espèces Virement bancaire
<i>Petit déjeuner</i>	Pas de petit déjeuner
<i>Ménage</i>	Ménage compris
<i>Draps et Linge de maison</i>	Draps et/ou linge compris
<i>Enfants et lits d'appoints</i>	Lit bébé
<i>Animaux domestiques</i>	Les animaux ne sont pas admis.

Tarifs (au 15/03/26)

Chambre chez l'habitant Coeur de Cité - Cluny

Tarifs en €:	Tarif 1 nuit en semaine (L, M, M, J, D)	Tarif 1 nuit en weekend (V ou S)	Tarif 2 nuits weekend (V+S)	Tarif 7 nuits semaine
du 27/02/2026 au 30/11/2026	75€	75€		



La Nation

☎ 03 85 59 05 45
21, rue Lamartine

0.1 km
📍 CLUNY



Bar, brasserie, restaurant. Service en terrasse, établissement climatisé. Cuisine élégante. Spécialités culinaires : spécialités régionales, viande charolaise.



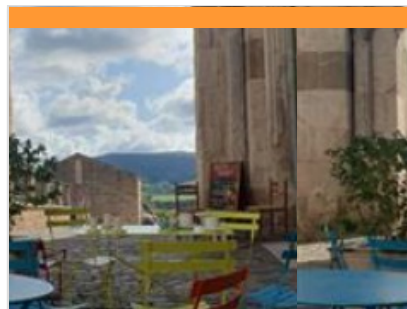
Brasserie du Nord

☎ 03 85 59 09 96
Place de l'Abbaye

0.2 km
📍 CLUNY



Bar, brasserie, restaurant. Grande terrasse face à l'abbaye. Spécialités culinaires : spécialités bourguignonnes, cuisine traditionnelle.



Chez Louissette

☎ 06 10 78 44 83
11, rue Abbatale

🌐 <https://site.weetable.com/chezlouissette>

0.3 km
📍 CLUNY



Glacier-Café, salon de thé et cuisine maison Vous trouverez dans ce petit café au pied des portes d'honneur de l'abbaye, des boissons et une cuisine originales, fraîchement préparées et de saison. Et l'été, les gourmands pourront déguster plus de 30 parfums de glaces artisanales devant une des plus belles vues de la ville Peut-être privatisé



Le Forum

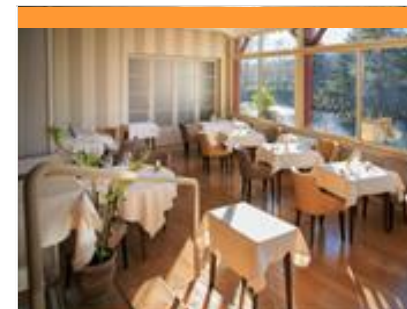
☎ 03 85 59 31 73
Pont de la Levée

🌐 <http://www.leforumcluny.fr/>

0.8 km
📍 CLUNY



Restaurant, pizzeria, grill. Restauration en terrasse et dans le jardin en été. Spécialités culinaires : cuisine italienne, produits frais uniquement, pâtes, pâtes fraîches (aubergine ricotta ou aux 3 fromages) viandes (pavés de veau avec ses pâtes à la crème de truffe) et pizzas. Desserts fabriqués entièrement par nos soins : Crème brûlée, Tiramisu, Panna Cotta ou Mousse au chocolat.



Restaurant de l'Hostellerie d'Héloïse

☎ 03 85 59 05 65#06 04 67 80 24
7, route de Mâcon

🌐 <http://www.hostelleriedheloise.com>

1.1 km
📍 CLUNY



Restaurant situé à Cluny depuis de nombreuses années, l'Hostellerie d'Héloïse vous invite à succomber aux plaisirs de la gastronomie dans ses deux salles de restaurant : la véranda située au bord de l'eau, la salle à manger plus intimiste. Le restaurant vous propose une cuisine créative et raffinée des produits de saison en alliant simplicité et générosité dans une ambiance conviviale, cuisine à découvrir accompagnée d'un large choix de vins des différentes régions de France. Pour satisfaire toutes les envies, une sélection de vins est servie au verre et en carafe de 50cl; sélection qui change régulièrement. Convivialité et plaisir des papilles sont les maîtres mots de ce restaurant gastronomique clunisois; et toute l'équipe est ravie et mobilisée pour vous accueillir.



L'Embellie

☎ 03 85 50 81 81

245 route de pont sur GrosneLe bourg

🌐 <https://restaurantlembellie.wixsite.com/>

5.7 km

📍 SAINTE-CECILE



6

A 5 minutes de Cluny, retrouvez une cuisine soignée, où tout est fait maison à base de produits frais, également le pain. BIB Gourmand 2025. Le couple de restaurateurs y est installés depuis 2009. Dans une ambiance conviviale ce restaurant en pierres apparentes, comprenant une salle avec cheminée, une plus petite avec un poêle à granulés et une terrasse ombragée pour les belles journées sera vous ravir. Belle carte des vins, de producteurs indépendants, des belles régions de France (choix de vin au verre) Carte et menus évoluant avec les produits de saison. Petites capacités, il est préférable de réserver. Les menus sont disponibles et actualisés sur le site internet. Parking privé et emplacement pour personnes à mobilités réduites. Chien non admis. Bons Cadeaux disponible sur place.



Auberge Larochette

☎ 03 85 50 81 73

110 route des enceints

🌐 <http://www.aubergelarochette.com>

7.4 km

📍 BOURGVILAIN



7

Ivan Gérard vous offre une cuisine savoureuse et de qualité dans un joli cadre au vert. Les menus sont régulièrement renouvelés et le Chef élabore ses recettes à partir de produits frais régionaux. La terrasse ombragée permet de profiter des belles soirées d'été.



L'Atelier Rossi

☎ 03 85 30 04 70

10.7 km

📍 SALORNAY-SUR-GUYE



8

Restaurant pizzeria.



Visite classique de la Cité-Abbaye de Cluny

☎ 03 85 59 05 34

6 Rue Mercière

🌐 <https://www.cluny-tourisme.com>

0.1 km

📍 CLUNY



1

Visite complète de l'abbaye avec plan-guide. Des portes d'Honneur à la Tour des fromages, en passant par le Palais Jean de Bourbon (musée d'art et d'archéologie), les vestiges de la grande abbatiale, le cloître, le farinier et le cellier des moines, + 3 circuits de découvertes de la cité médiévale (de 30 à 50 min), partez à la découverte de la cité et ses maisons médiévales. Les circuits sont ponctués de plaques murales ou lutrins pour une meilleure compréhension du site, le tout avec support papier. Un doute sur votre orientation ? Retrouvez au sol des clous en bronze représentant l'agneau pascal et sa flèche vous indiquant le sens du parcours !



Les Chemins de Saint-Jacques de Compostelle de Cluny au Puy-en-Velay

0.1 km

📍



1

Un des grands chemins pédestres de pèlerinage et de Grande Randonnée, à destination de Compostelle en Espagne, débute à Cluny pour gagner le Puy-en-Velay (Haute-Loire). Les 22 km entre Cluny et Tramayes, au sud de la Saône-et-Loire, empruntent le GR®76 ; l'itinéraire se poursuit ensuite dans le Rhône sur le GR®3. Le balisage européen sur l'ensemble du parcours est symbolisé par une coquille jaune sur fond bleu. Le guide des Editions Chamina (référence 207) est en vente dans les librairies, certains offices de tourisme de Saône-et-Loire et sur le site www.chamina.com. Nouveauté : un sentier de liaison balisé de 13 km au départ de la gare TGV Mâcon-Loché rejoint Cenves (Rhône) pour ensuite s'embrancher sur le chemin classique Cluny-Le Puy-en-Velay-Compostelle.



